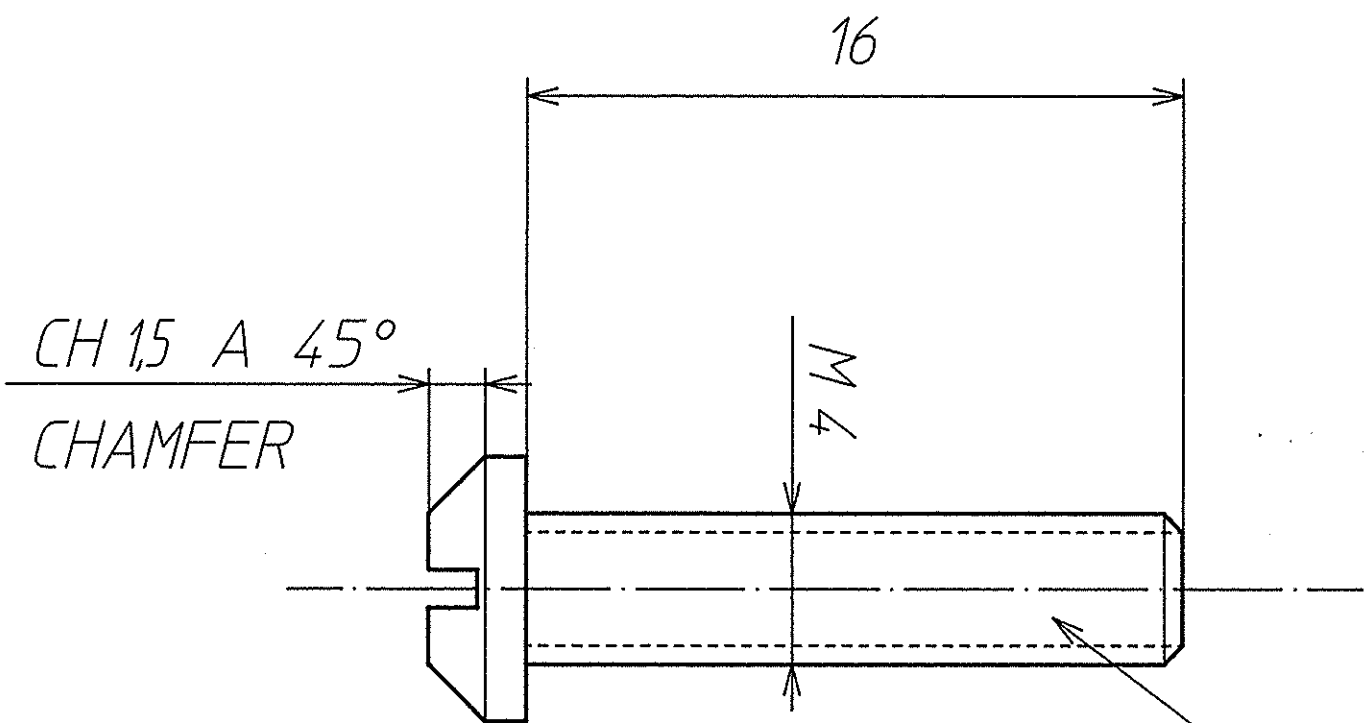


VIS M4 TETE CYLINDRIQUE FENDUE
SCREW M4 WITH CYLINDRICAL HEAD



CADD ID: N8 MDS/6/65/656/65600/38143.d /65600C38143.15.SH1		Thomas Jefferson National Accelerator Facility NEWPORT NEWS, VIRGINIA UNITED STATES DEPARTMENT OF ENERGY	
APPROVALS	DATE	HALL A ARC MEASUREMENT DETAIL 15	
DRAWN J. MILLER	12/16/96	REV. -	
CHECKED -	-	SIZE/DWG. NO. 65600-C-38143-15	
APPROVED C. CURTIS	1/24/97	SCALE N/A	USED ON ASSY NO. 65600-E-38143-00 SHEET 1 OF 1

POUR REALISATION
Dess : mols le 07-May-96 a 16:08

B	LA VIS CHANGE	03/09/96	MOLS
A	Origine	09/04/96	SAUCE

Plan dessiné avec le système de C.A.O. EUCLID
Ne peut être modifié que par le même moyen
6.3

11
11
13
Z2 CN 18 10 STAINLESS STEEL

CEBAF
MESURE D'ARC
MOTORISATION+REGLAGE
DETAIL 15

ReF. C.A.O : PR1401 15 - B B.D. Projet : CEBAFMES,140,MOLS

9B 6114 DM - 1401 15 - RB