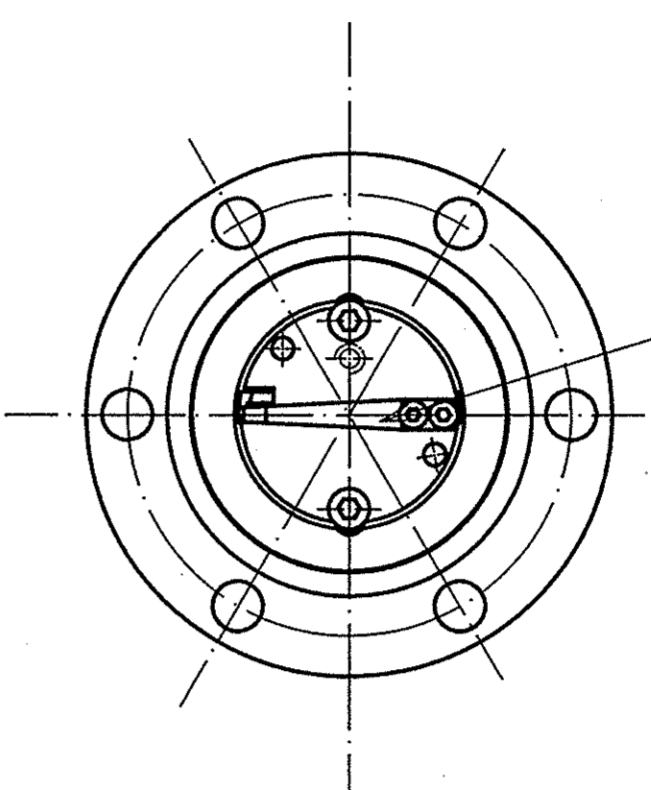


CUBE SPRING  
FOR 50g WIRE STRENGTH  
RESSORT EN CHRYSSOCAL  
POUR TENSION FILS DE 50g

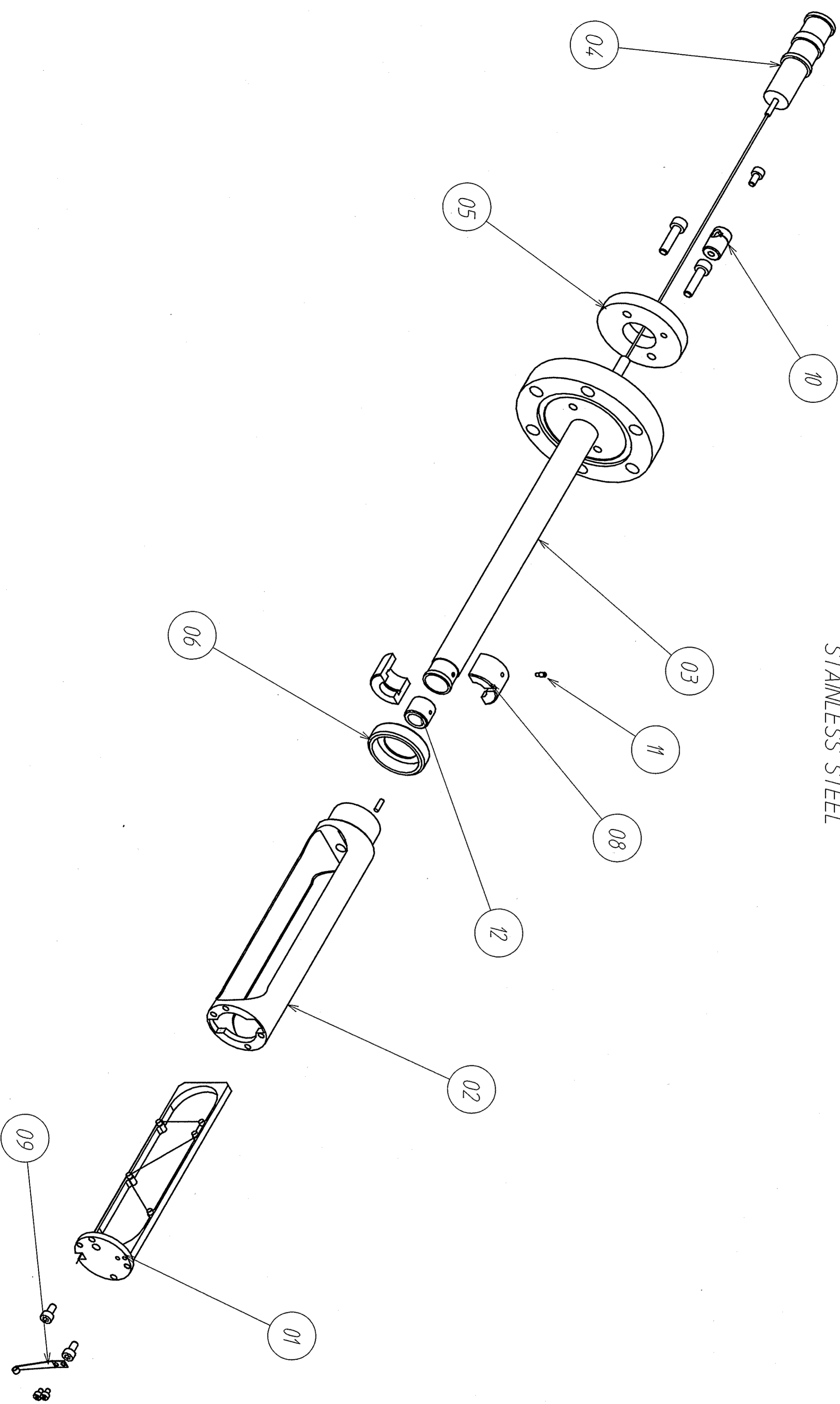


1 SOCKET HEAD CAP SCREW M3-5  
STAINLESS STEEL  
1 VIS CHC M3-5  
INOX

2 SOCKET HEAD CAP SCREW M4-15  
STAINLESS STEEL  
2 VIS CHC M4-15  
INOX

2 SOCKET HEAD CAP SCREW M3-6  
STAINLESS STEEL  
2 VIS CHC M3-6  
INOX

2 SOCKET HEAD CAP SCREW M2-3  
2 VIS C M2-3



CASE 18-18 7455 16/85 16560038144.00.5H1		Thomas Jefferson National Accelerator Facility UNITED STATES DEPARTMENT OF ENERGY	
APPROVALS	DATE	SIZE	DWG. NO.
DRAWN J MILLER	2/27/96	D	65600-D-38144-00
CHECKED		SCALE	USED OR ASSY. NO.
APPROVED C. Carter	1/21/97	N/A	SHEET 1 OF 2
HALL A ARC MEASUREMENT WIRE HOLDER ASSEMBLY			

Pour REALISATION  
Dess. : mois le 07-May-96 a 16:00

B	REMISE A JOUR	02/09/96	MOLS
A	Origine	26/03/96	SAUCE

Plan dessiné avec le système de C.A.O. EUCLID  
Ne peut être modifié que par le même moyen

CEBAF  
MESURE D'ARC  
ENSEMBLE PORTE FILS  
PLAN D'ENSEMBLE

ReF. C.A.O. : PR1400 001B B.D. Projet : CEBAFMES,140,MOLS

9B 6114 DM - 1400 001 RB

