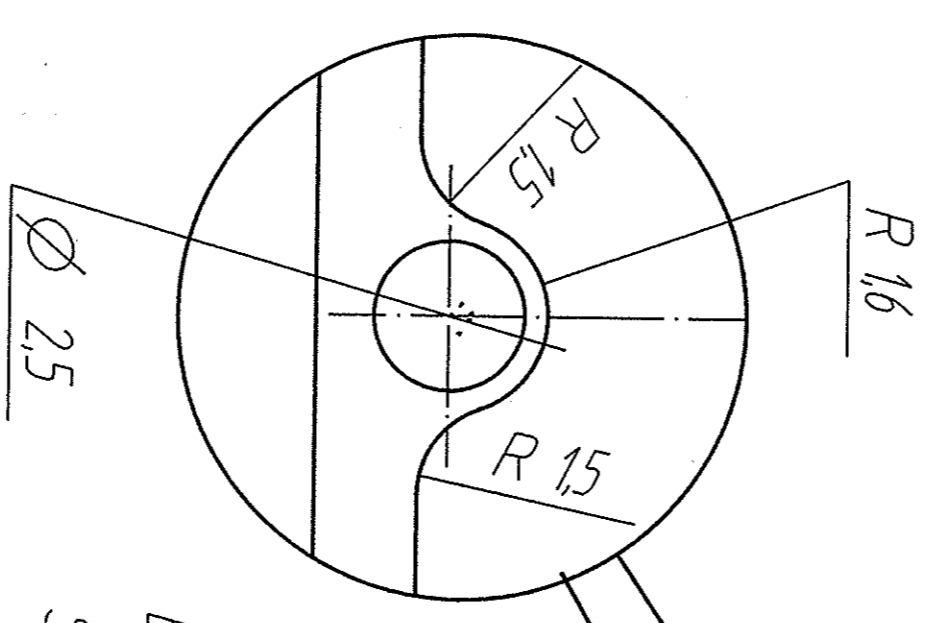
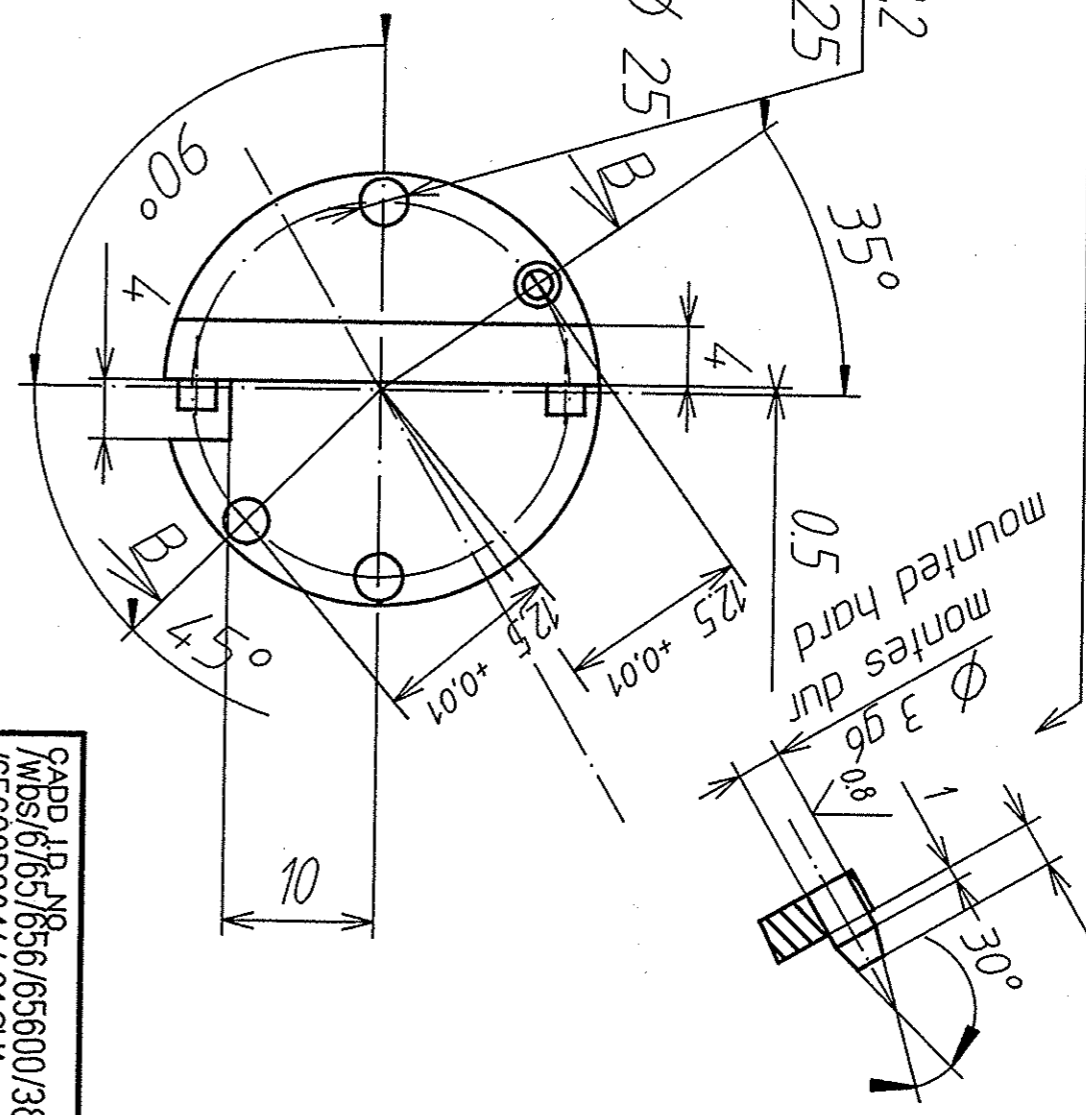
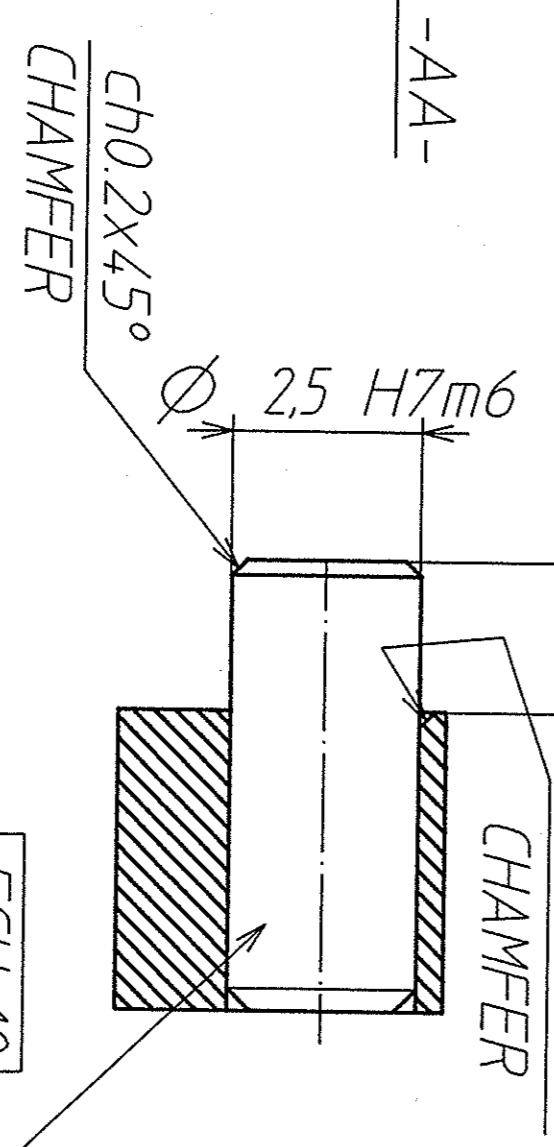


2 IDENTICAL DOWELS
2 pions identiques

SECTION -BB-



SECTION -AA-



SENS D'EMMANCHEMENT DES PIONS →
INSERT DOWEL FROM THIS SIDE →

ECH=10
SCALE=10

5 IDENTICAL MACHININGS
5 USINAGES IDENTIQUES

HOLE'S CENTERS TOLERANCE 0.02
PARALLEL FACES TOLERANCE 0.02
POLISH THE PIECE

CAD FILE: 65600D38144.d MDS/65600/65600/38144.d 65600D38144.01SH		Thomas Jefferson National Accelerator Facility UNITED STATES DEPARTMENT OF ENERGY	
APPROVALS	DATE	SIZE DWG. NO.	REV.
DRAWN J MILLER	12/17/98	65600-D-38144-01	-
CHECKED	-	USED OR ASSY. NO. 65600-D-38144-00	SHEET 1 OF 1
APPROVED C. Gots	1/2/97		

POUR REALISATION
Dess. : mols le 07-409-96 à 16:00

F	retrait de la piece en MACOR	10/05/96	MOLS
E	rajout de la piece en MACOR	05/12/95	MOLS
D	decalage angulaire des pions	3/7/95	MOLS
C	polir la piece	05/12/95	MOLS
B	PIONS JA 25Lg 15 passe a 2	05/12/95	MOLS
A	Origine	12/09/95	MOLS

TOUTES LES FACES CREEES SONT // ENRES ELLES A 0.02
TOUTE LA PIECE DEVRA ETRE EXEMPT DE BAVURES
ET TOUTS LES ANGLES ARRONDIS ET POLIS

Plan dessiné avec le système de C.A.O. EUCALIO
Ne peut être modifié que par le même moyen

11
11
13
AUX2GN ALUMINUM ALLOY
PIONS =304L DOWELS ARE STAINLESS STEEL

CEBAF
MESURE D'ARC
PROTOTYPE
DETAIL -1-

Ref. C.A.O. : PR1400 01 - F B.D. Projet : CEBAFMES,140,MOLS
9B 6114 DM - 1400 01 - RF