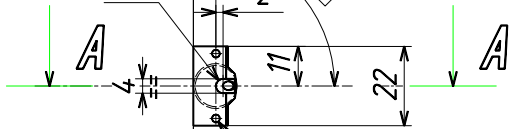
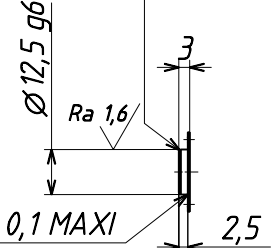


H G F E D C B A

4



CH.0,5 x 45°



-STABILISATION PIECE AVANT  
USINAGES DE FINITION

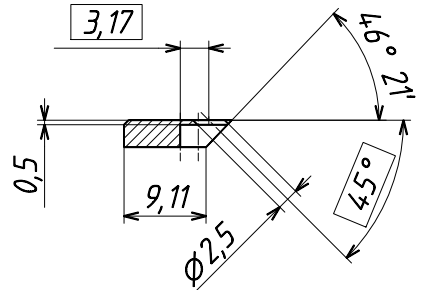
2 TRS Ø2,2

⊥ 0,01 B

A

⊕ 0,02 A B

A = A<sub>ECH.2,5</sub>



⊕ Ø0,02 A B C

Tolérances Générales

- Casser les angles vifs  
Break all sharp edges  
- Tol. ang: ± 15'  
Ang. tol

L.R.G.	3,2	
H 11		
h 11		
Js 11		

R A	23-12-97	Changement d'état	Colombel	Colombel
C A	28-11-97	Changement d'état	Colombel	Colombel
P A	26-11-97	Origine	Freisa	Colombel
St. Ind.	Date	Réf. approb. ou modif.	Dess.	Vérif.

Matière/Material : **AU4G**  
 Trait. th. / Heat treatments :

Protection/Shielding :  
 S-Ens./ Next Assy. : **9B 6112 DM- 2251 000**  
 Séparateur / Separator : **0,00** / **0,00**  
 S-Traitant / Supplier : **SCATI**  
**Pour REALISATION 0**

Quantité/Quantity : 1 Echelle/Scale : 1/1 Masse / Mass :

Plan dessiné avec le système C.A.D. ENCLIO. Ne peut être modifié que par le même système.  
 C.A.D. drawing. Do not make manual revisions or alterations.

B.D. CEBAFPC, 225, NATH Réf. C.A.O. 2251014-1RA

TJNAF Polarimètre Compton  
 Spacer Mini Compton (SMC)  
 Extrémités optiques  
 bride miroir entrée

C.E.A. / SACLAY



DSM/DAPNIA/SGPI

Ref. ext. : Contrat :  
 1 visé par le directeur de dessin ou avec licence spéciale ou autorisation expresse (fin du 11 mars 1957)  
 This drawing may not be used without special license.

N° : **9B 6112 DM- 2251 014 RA** Planche / Sheet : 1 / 1

